

4 PASOS PARA EL MUESTREO DE VIRUS DE ARN EN EL AMBIENTE

Instrucciones para la Toma de Muestras

Se cree que SARS-Cov-2, el virus de ARN causante de la enfermedad CoVID-19, se transmite a través de pequeñas gotas de saliva (ej., dispersadas por tos o estornudos).

El virus puede mantenerse por varios días en las superficies. En lugares altamente afectados por CoVID-19, como hospitales y cruceros, el virus se ha detectado en algunas superficies.

El **objetivo** de este muestreo es determinar si SARS-CoV-2 está en lugares menos afectados, como en los hogares.

Recuerda que no debes hacer nada que incremente tu nivel de riesgo mientras tomas las muestras. **¡NO salgas a buscar al virus!**

Estamos interesados en saber qué tan común, o raro, es SARS-CoV-2 en el ambiente. Por lo tanto, encontrar al virus es tan importante como no encontrarlo.

En nuestro estudio preliminar en San Diego, buscamos al virus en superficies que las personas normalmente tocan pero no son desinfectadas rutinariamente. Por ejemplo, manijas de bombas de gasolina, cajeros automáticos, y pasamanos. Hasta ahora, SARS-CoV-2 no ha sido detectado en ninguna de estas muestras. Esto puede deberse a que en efecto no hay SARS-CoV-2 en estas superficies, o a que nuestros límites de detección todavía no nos permiten encontrarlo (al momento estamos trabajando en mejorar la sensibilidad de nuestras pruebas).

Asumiendo que te encuentras en cuarentena, puedes tomar muestras de tu hogar a lo largo de un período de dos semanas.

Cada kit contiene 16 tubos de muestreo, una vez que la muestra está en Trizol, cualquier virus presente se encontrará inactivo y las muestras pueden ser mantenidas en el cooler.

Si te interesa muestrear superficies en el área donde vives, por favor utiliza una de las máscara que incluimos en el kit para proteger tu salud y la de los demás. Para obtener información detallada de cómo usar y reusar las mascararas, por favor lee la sección de [Instrucciones para el Uso y Reuso de Máscaras](#) en este documento.

El KIT Contiene:



Ficha de Datos de Seguridad Química para Trizol



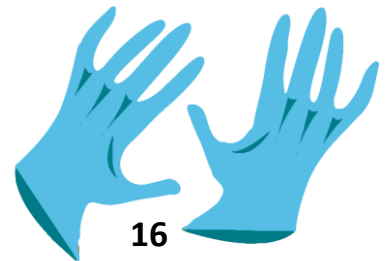
Máscara KN95



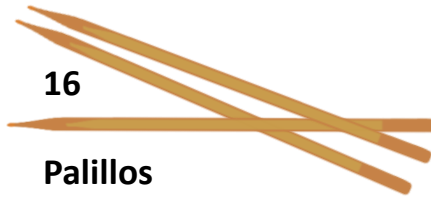
1 Montana Mask + 5 filtros reusables (si hay disponibilidad)



1 Cooler



Pares de guantes



1 Bolsa Ziploc grande



16 Tubos con Trizol



16 Trapitos de poliéster



Desinfectante de manos: 75% Isopropanol + 1.5% Glycerol



Dodecilsulfato Sódico: detergente común



1 Caja de cartón pequeña



1 Bolsa Ziploc pequeña

Paso 1. Prepárate!

1. Transfiere 1 de las 2 bolsas de hielo a tu congelador. Deja la otra bolsa de hielo y la caja de muestras en el cooler para mantener los tubos fríos. Rota las bolsas de hielo para mantener las muestras frías hasta su recolección.



! Por favor LEE la Ficha de Datos de Seguridad Química para el Trizol (líquido rosado). El Trizol es muy corrosivo; es usado para romper tejidos rápidamente y matar al virus, si toca cualquier superficie, ¡láva el área con abundante agua!. Esto incluye tu piel.

! Usa guantes siempre que vayas a abrir los tubos con Trizol. Se recomienda también el uso de gafas de protección. Si tus ojos entran contacto con Trizol lávalos inmediatamente con abundante agua y con cuidado por varios minutos. ¡Retírate los lentes de contacto!



2. Accede a la plataforma de muestreo online: [covidsample.org](https://www.covidsample.org). Recomendamos que uses un smartphone para coleccionar tus datos más fácilmente mientras te mueves de un lado a otro.

3. Regístrate con el mismo email que usaste al aplicar para el kit de muestreo. Esto es muy importante; ¡el sistema ha asignado tus muestras con ese email!

4. Haz click en **2. ¿Cómo tomar las muestras?** para mirar un video demostrativo del proceso de muestreo antes de empezar.



Paso 2.

#swab4corona

Note: El muestreo puede ser realizado individualmente pero es más fácil y divertido entre 2 personas:
1 anota los datos de la muestra,
1 realiza el muestreo



1. Colócate un par de guantes nuevos, toma 1 palillo y un trapito de poliéster de la bolsa.



2. Remoja 1 trapito con 0.5% SDS (líquido transparente).

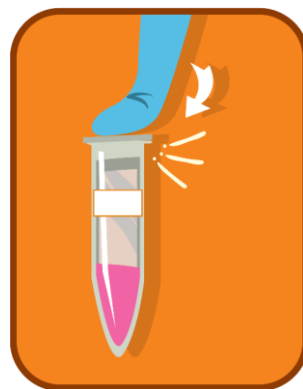


3. Frota la superficie de muestreo con el trapito mojado (un área de 10x10 cm, o 4x4 in).

! Golpea suavemente el tubo para que el *Trizol* (líquido rosado) baje al fondo. Quieres evitar que haya *Trizol* en la tapa cuando abras el tubo (paso 4).

4. Coloca el trapito en uno de los tubos que contienen *Trizol* (líquido rosado).

Usa el palillo para empujar el trapito hasta que esté totalmente sumergido en el fondo del tubo.



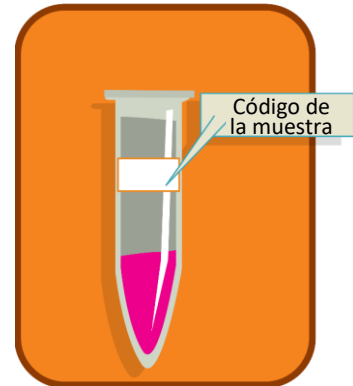
5. Cierra el tubo firmemente y descarta los guantes y el palillo en la bolsa de Desechos.

Paso 3. Registra tu Muestra

1. Haz click en **3. Datos de la Muestra**
covidsample.org, aquí encontrarás 16 botones que corresponden al *Código de la muestra* de cada tubo.



2. Haz click en el botón que corresponda al *Código de la muestra* del tubo que has escogido, este código está precedido por el código de tu *Kit* ej., "K13".



! Después de que hagas click en **enviar**, NO podrás cambiar la información de tu muestra, verifica todos los datos de la muestra antes de hacer click en **enviar**.

3. Registra la información de la muestra:

- Hora/fecha
- Coordenadas de GPS
- Descripción del lugar de muestreo
- Foto (si es posible)

Después de llenar el formulario, haz click en **enviar**.



4. Coloca el tubo de regreso en la caja y guarda la caja en el cooler con una de las bolsas de hielo.



5. Quítate los guantes y **limpia** tus manos con el desinfectante (botella con etiqueta de color).

Has completado tu primera muestra!



6. **Colócate** un par de guantes nuevos (para evitar contaminación entre muestras) y **procede** con la(s) siguiente(s) muestra(s).



7. **Coloca** la caja con las muestras en la bolsa Ziploc pequeña (contenedor secundario) y **regresa** la caja al cooler. **Rota** las bolsas de hielo diariamente.

Paso 4. De Vuelta al Laboratorio

1. Haz click en [covidsample.org](https://www.covidsample.org) una vez que hayas completado TODAS las 16 muestras. El kit será recolectado en 5-10 días laborables.

2. Haz click en www.covidsample.org para que recibas tu **NUEVO** kit al mismo tiempo!

4. Kit listo para su recolección

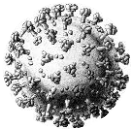
1. Pide tu Kit!



! Si tienes alguna dificultad, mándanos un email a infocovidsample@gmail.com

**Eres un Ciudadano/a Científico/a! Agradecemos tu contribución!
Comparte tu experiencia en las redes usando [#swab4corona](https://twitter.com/swab4corona)**

**Atentamente,
Rohwer Lab**



El uso de máscaras es esencial para desacelerar la transmisión del virus SARS-CoV-2. Para tu protección hemos incluido 2 tipos de máscaras en el kit: 1 máscara KN-95 y *1 Montana Mask con 5 filtros re-usables (*dependiendo de la disponibilidad, esta máscara puede no estar incluida en tu kit)

Es esencial que uses máscara cuando tomas tus muestras. Las dos máscaras, la KN95 recomendada por el CDC, o la Montana Mask que viene con 5 filtros blancos, están diseñadas para filtrar gotas de saliva que se cree son el principal método de transmisión de COVID-19.

Para usar la Montana Mask, pon el filtro alrededor de a pieza plana que está a nivel de la boca (parece una ventanita) y empuja la pieza dentro de la máscara. La pieza debe quedar ajustada en la máscara. Una alternativa es cortar la máscara KN95 en cuadrados de tamaño similar a los filtros blancos para usarlos con la Montana Mask. Puedes encontrar detalles y el descargo de responsabilidad de la Montana Mask en <http://makethemasks.com/>.

Para que cualquier máscara te proteja a tí y a los demás debes respirar a través de la máscara. La máscara debe cubrir nariz y boca y debe estar sellada contra la cara. Puede ser incómodo respirar a través de la máscara, pero esto significa que la máscara está funcionando.

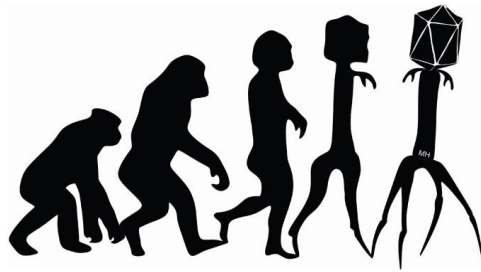
Después de estar en espacios públicos la máscara debe ser tratada como contaminada. Usa guantes para retirarte la máscara. Para la Montana Mask, retira el filtro y limpia la máscara de plástico con el desinfectante de manos u otro desinfectante.

Reuso de máscaras y filtros: la máscara KN95 y los filtros cuadrados blancos para la Montana Mask pueden ser re-usados. Considerando que las partículas virales de SARS-CoV-2 se desintegran en 4-5 días sobre las superficies, sugerimos usar **tiempo** para esterilizar los filtros entre usos.

1. Mantén bolsas o sobres de papel a la entrada de tu hogar con la fecha en cada sobre. No uses bolsas plásticas porque el virus debe disecarse para desintegrarse.
2. Cada vez que salgas de tu hogar, utiliza la máscara, tan pronto regreses a tu hogar pon el filtro en la bolsa o sobre. Inmediatamente, limpia la Montana Mask y desinfecta tus manos.
3. Deja el filtro en la bolsa o sobre por 4-5 días, tiempo suficiente para matar al virus.
4. Al día siguiente, usa un filtro diferente y ponlo en la bolsa o sobre distinto. No contamines los filtros de un día con otro de otro día.

¿Qué tan a menudo debes cambiar el filtro de la máscara? Debes cambiar el filtro cada vez que estas rodeado por otras personas fuera de tu hogar.

[#swab4corona](#)



R O H W E R L A B S D S U